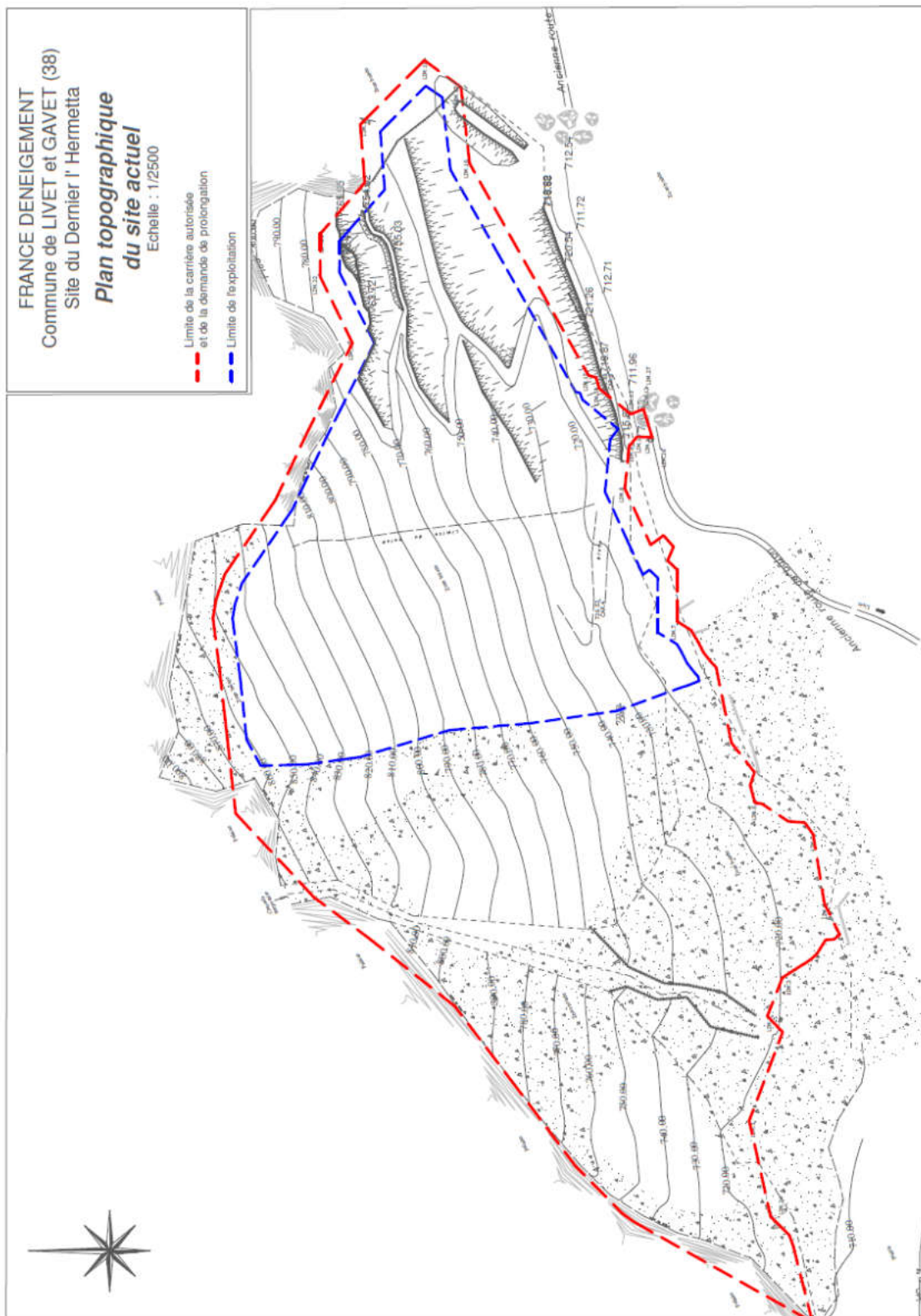
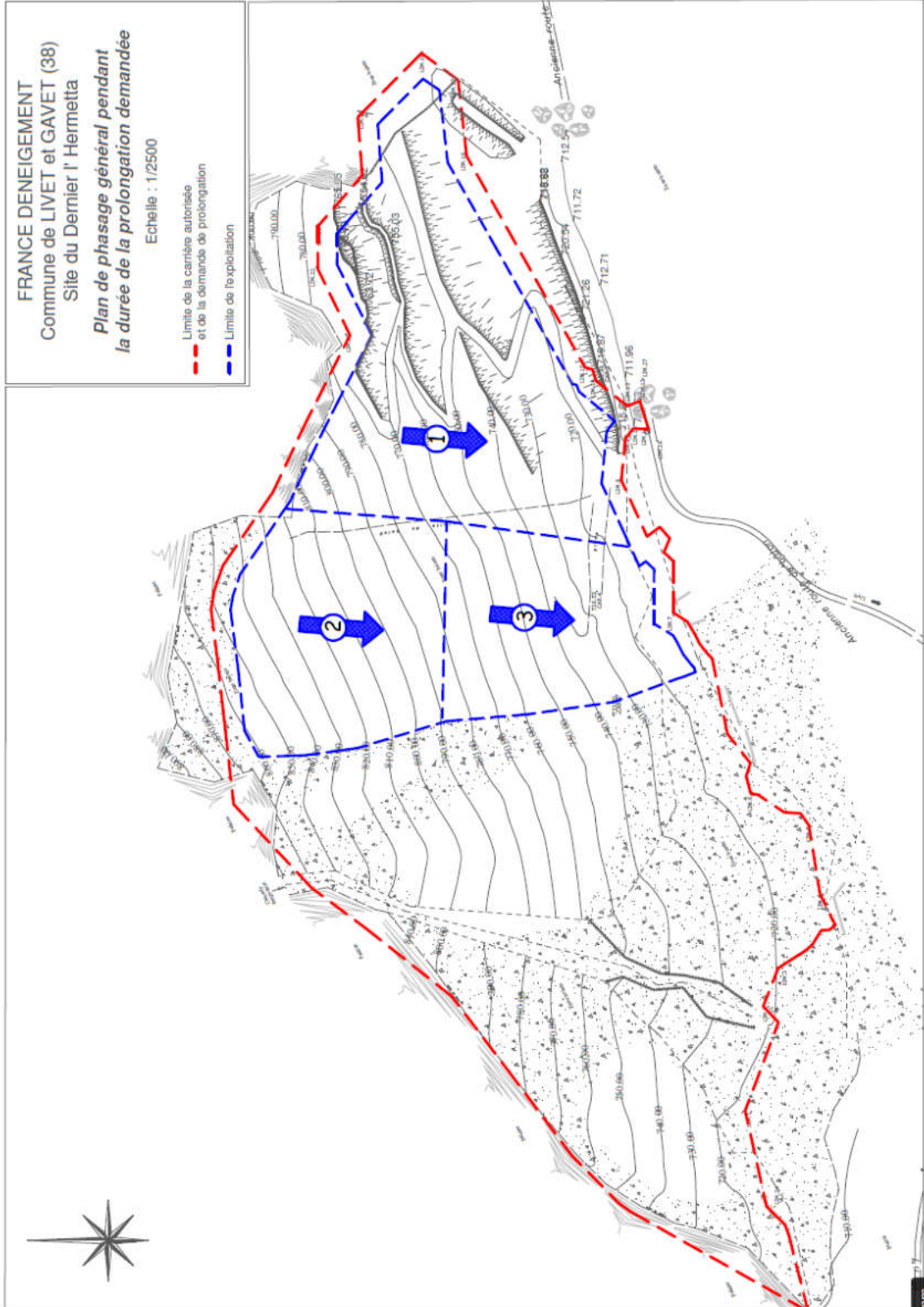


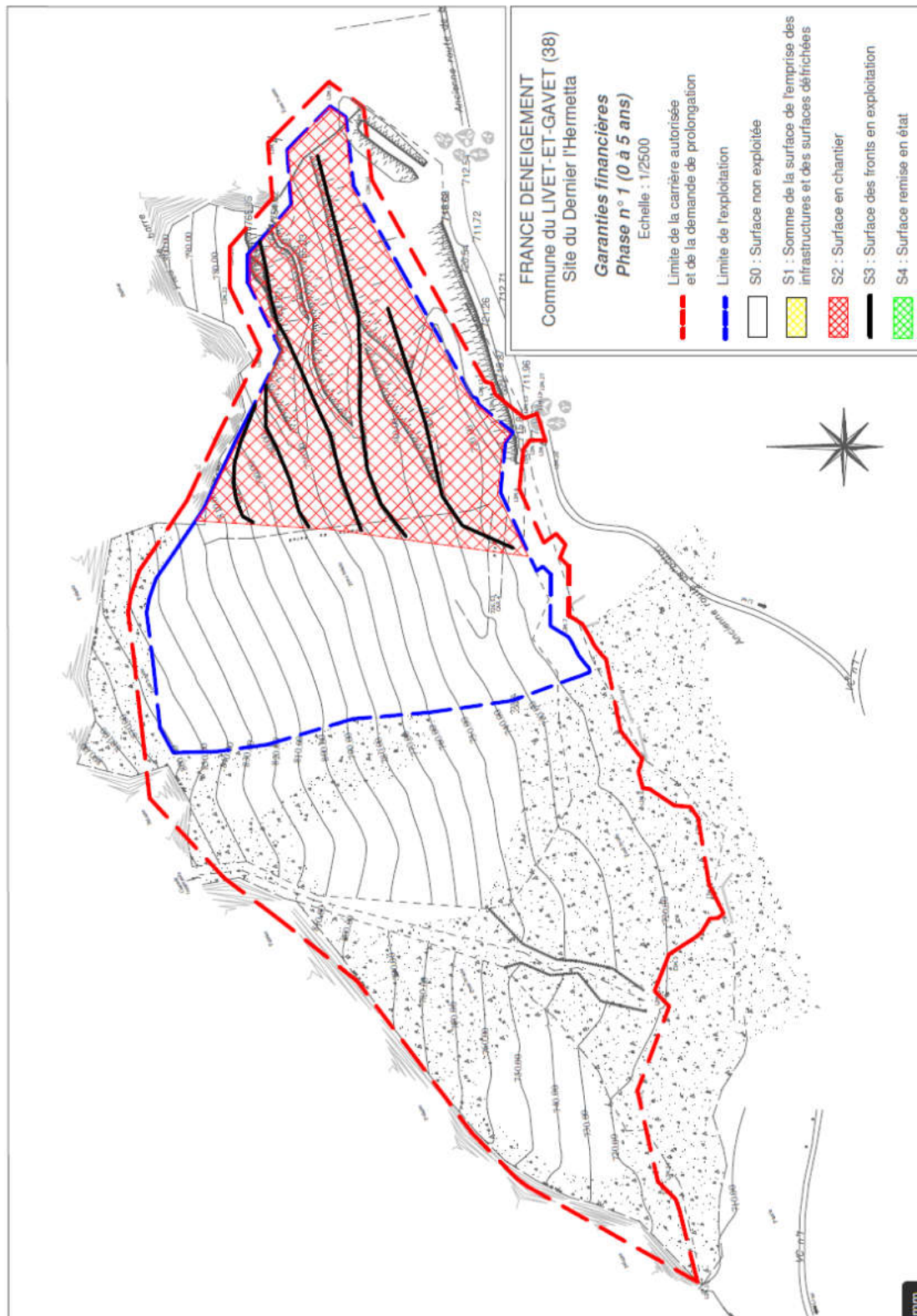
Vu pour être annexé à l'arrêté préfectoral complémentaire n° DPPP-DREAL UD38-2021-05-04
En date du 06 mai 2021

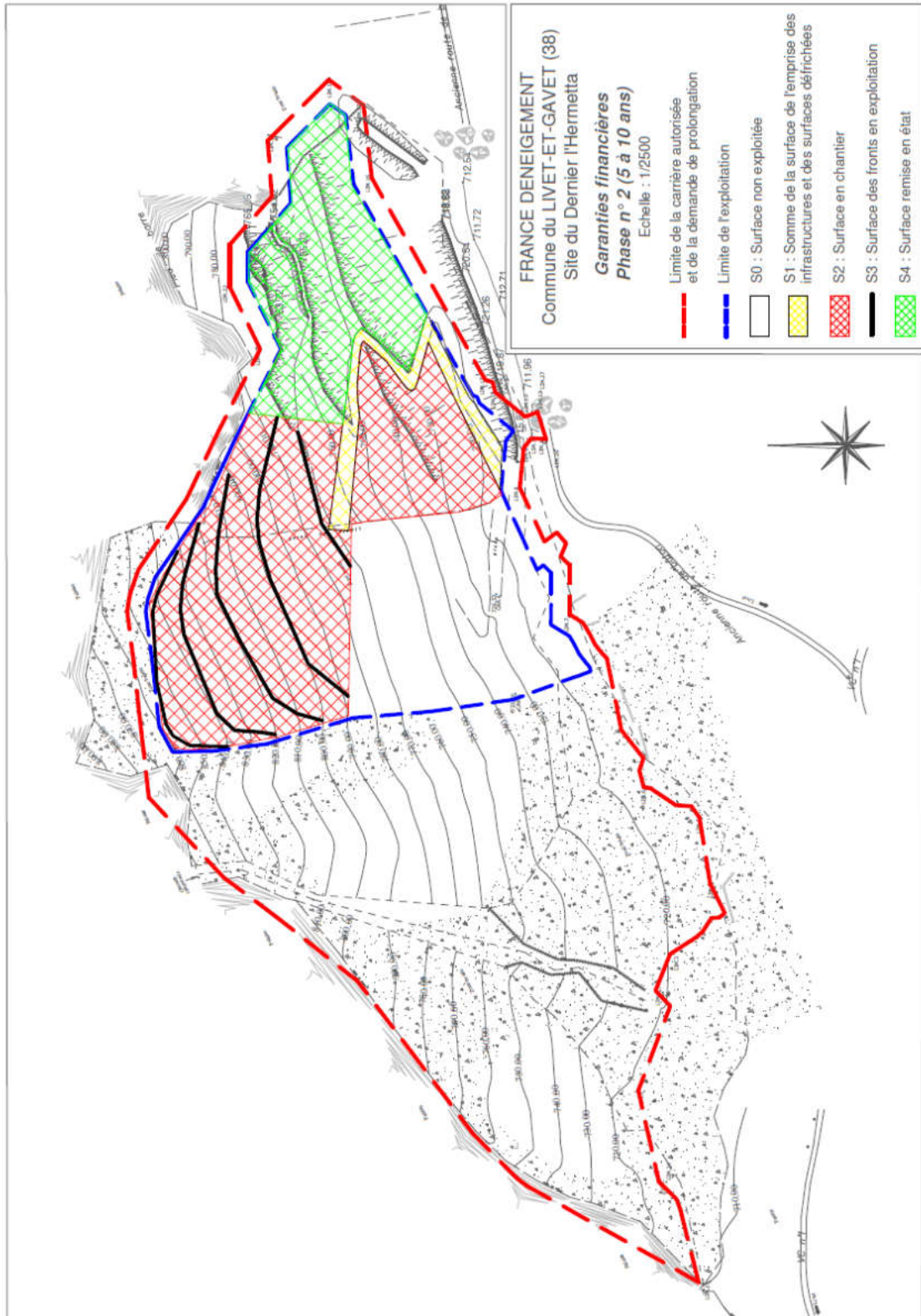
Le préfet
Pour le préfet, par délégation
Le secrétaire général
signé
Philippe PORTAL

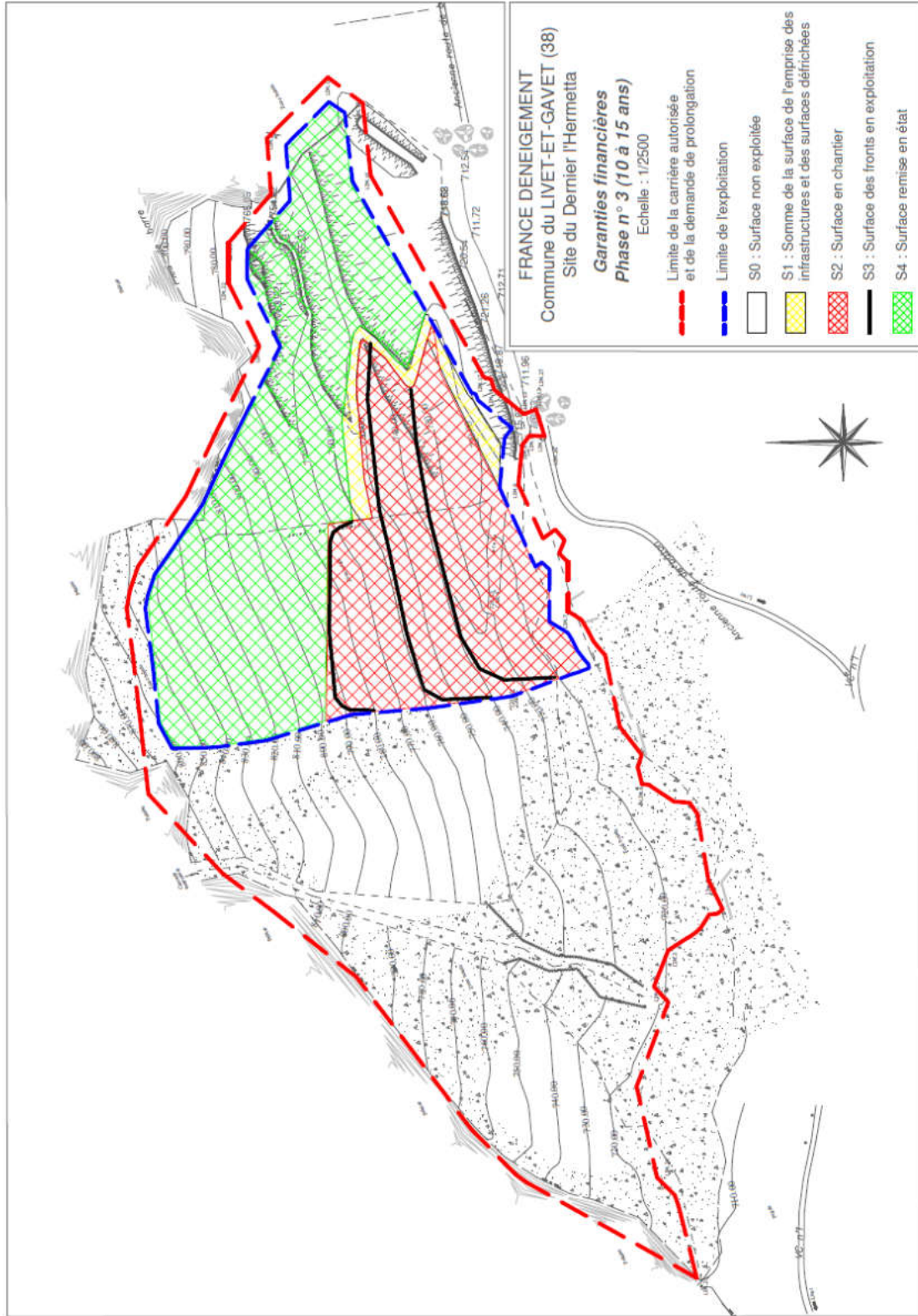
Annexes




















FRANCE DENEIGEMENT
Commune de LIVET ET GAVET (38)
Site du Dernier l'Hermetta

Plan de remise en état

Echelle : 1/2000

--- Limite de la carrière autorisée et de la demande de préservation
 --- Limite de l'exportation

-  Fossiles
-  Pierriers à pelouses sèches sur talus
-  Boisements sur talus et plate-forme
-  Gazon amphibie et prairie
-  Mare temporaire
-  Brouquets d'arbres et d'arbustes
-  Pierriers sur plate-forme
-  Talweg reconstitué
-  Piège à cailloux boisé

